

**LEGENDE**

- Délimitation des zones
- Emplacements réservés
- Espaces boisés classés à protéger
- Zone inondable
- Recul en application de l'article L-111-1-4

**Éléments de paysage ( article L 123-1-7)**

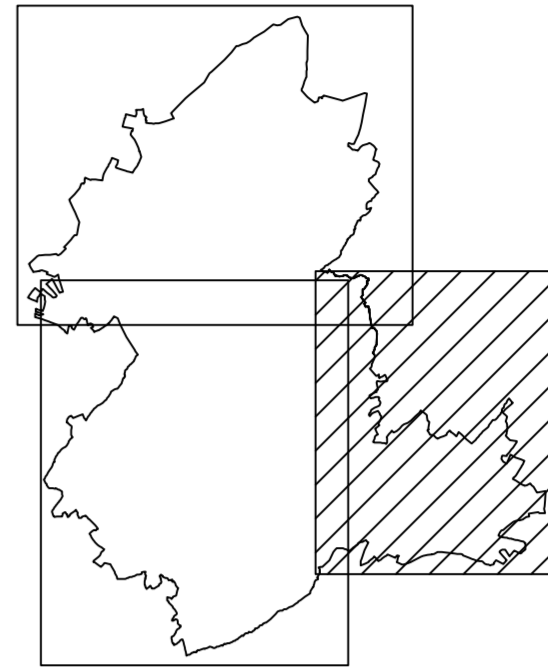
- Éléments de paysage bâti à protéger
- Éléments de paysage végétal à protéger
- Points de vue

**LISTE DES EMPLACEMENTS RESERVES**

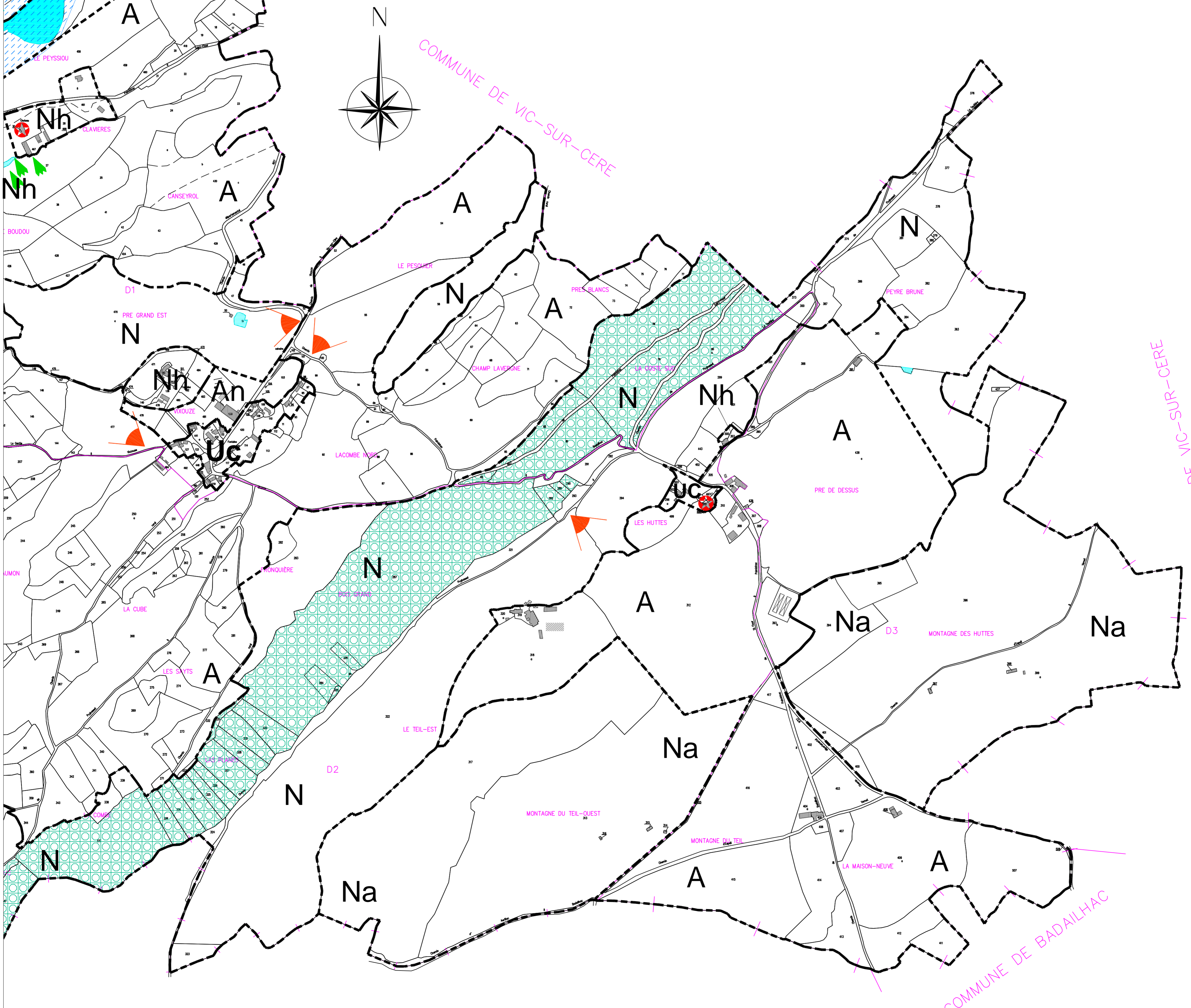
OBJET	BENEFICIAIRE	PARCELLES CONCERNEES	SUPERFICIE
1-Extension du cimetière	Commune	Section AA n°19	42a81
2-Création d'une voie de desserte et d'une liaison piétonne	Commune	Section C n°238-243-482-526-532	29a66
3-Création d'une voie de desserte et d'une liaison piétonne	Commune	Section F1 n°186-210-211-212a-Section AB n°136	27a84
4-Création d'une voie de desserte et élargissement d'un chemin public	Commune	Section B2 n°649a-651 Section C n°133-463-547-555	24a61
5-création d'une voie communale pour relier plusieurs villages	Commune	Section B2 n°242-293-434a-442-443-444-445-446-455-551a-574-673-726	43a10
6-Création et élargissement d'un chemin public	Commune	Section B2 n°353	0a82
7-Élargissement d'un chemin public	Commune	Section B2 n°525	5a74
<b>TOTAL</b>			<b>1ha74a58</b>

phase administrative	DEPARTEMENT DU CANTAL
☼ avant-projet	<b>COMMUNE DE POLMINHAC</b>
☼ projet arrêté	
☼ document soumis à enquête publique	
☼ document approuvé	
M.D.VILLENEUVE-BERGERON - Architecte D.P.L.G - Urbaniste S.F.U. 11 rue du 8 mai 1945 - 87480 SAINT PRIEST TAURION tel : 05 55 39 60 61 - fax:05 55 39 79 31	

**REGLEMENT  
DOCUMENTS GRAPHIQUES**



pièce n° <b>4b3</b> ech : 1/5000 Janvier 2010	<b>P.L.U</b> PLAN LOCAL D'URBANISME
--	--



COMMUNE DE BADAILHAC